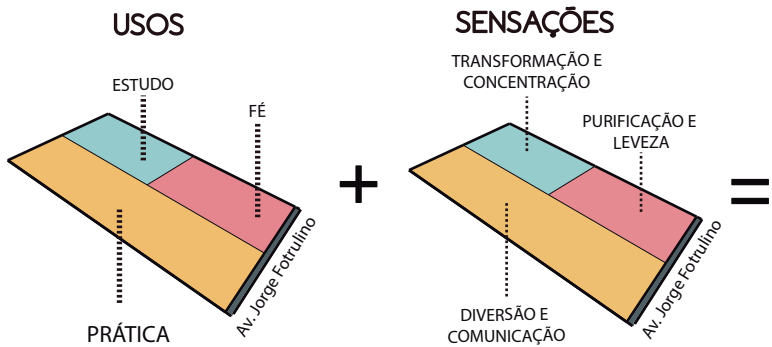
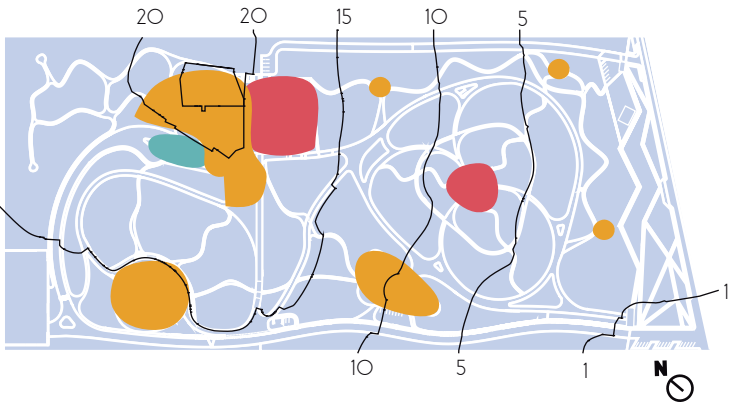


PARTIDO
MASTER PLAN | ZONEAMENTO | IMPLANTAÇÃO | FLUXOS

Lorem ipsum



A soma da triade usos: estudo, fê, prtática e sensarções: transformação e concentração, purificação e leveza, diverção e comunicação, resultou em zoneamento equilibrado.

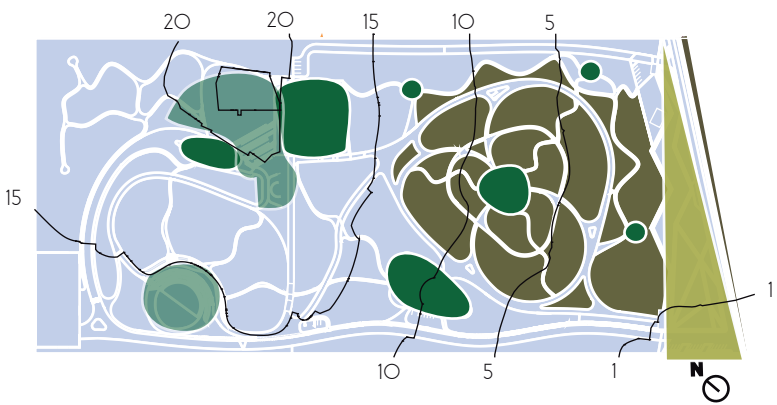


- EDIFICAÇÕES

ESPAÇO DE CONTEMPLAÇÃO
- BOSQUE

PRAÇA PÚBLICA

O estudo de manchas para implantação dos edifícios e espaços livres procurou dividir de forma harmonica os espaços respeitando o estudo anterior. (usos+sensações)



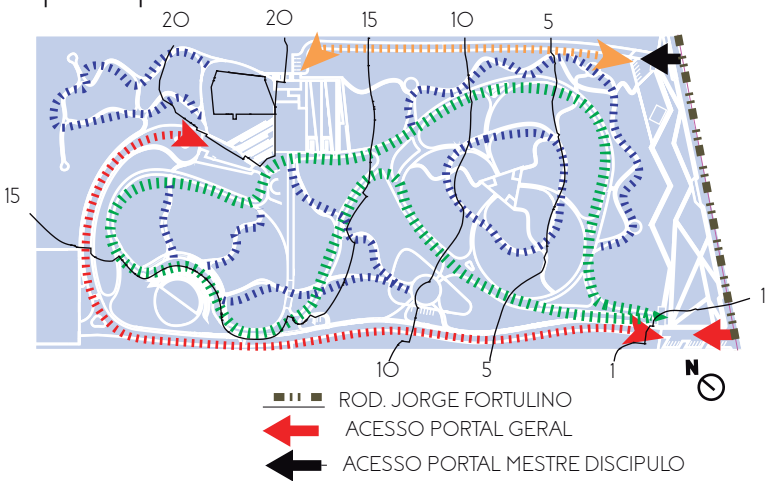
- PERCURSO AUTOMOVEL GERAL

CIRCUITO GERAL PEDESTRE

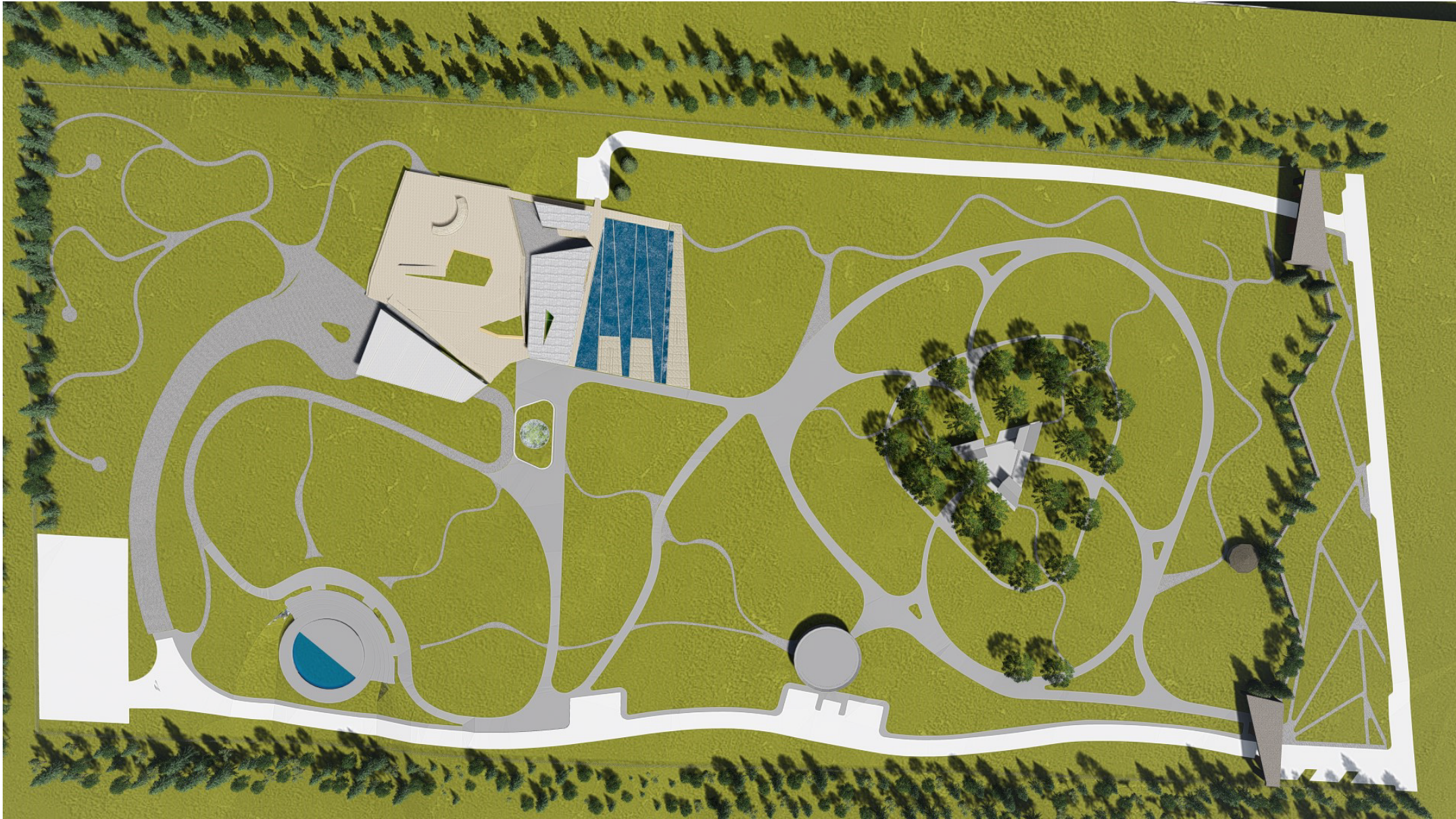
CAMINHOS ALTERNATIVOS

PERCURSO AUTOMOVEL MESTRE DISCIPULO

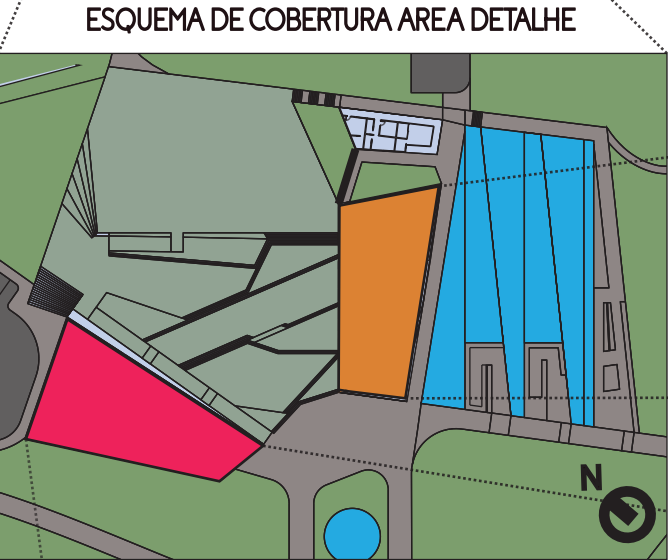
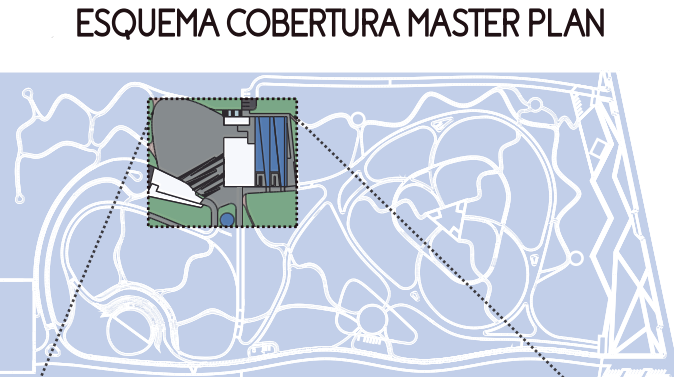
A partir deste estudo se definiu o fluxo de pedestres e automóveis no terreno. Aplicando a melhor forma de locomoção afim de não causar confronto entre os estes e maior fluidez para o pedestre.



PROPÔSTA FINAL DE IMPLANTAÇÃO MASTER PLAN

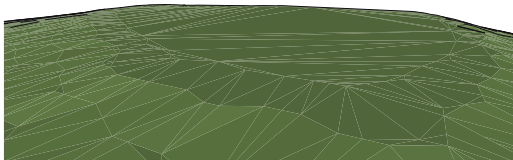


RECORTE | AREA DO DETALHE

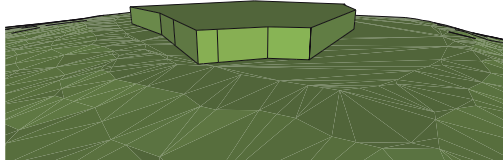


- BLOCO DE ESTUDO
- BLOCO DE FÉ
- PRAÇA DO MEMORIAL
- CASCATA LINEAR

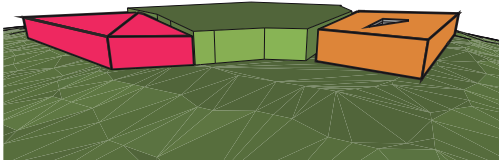
EVOLUÇÃO DA PRÔSTA
DECLIVE ORIGINAL DO TERRENO



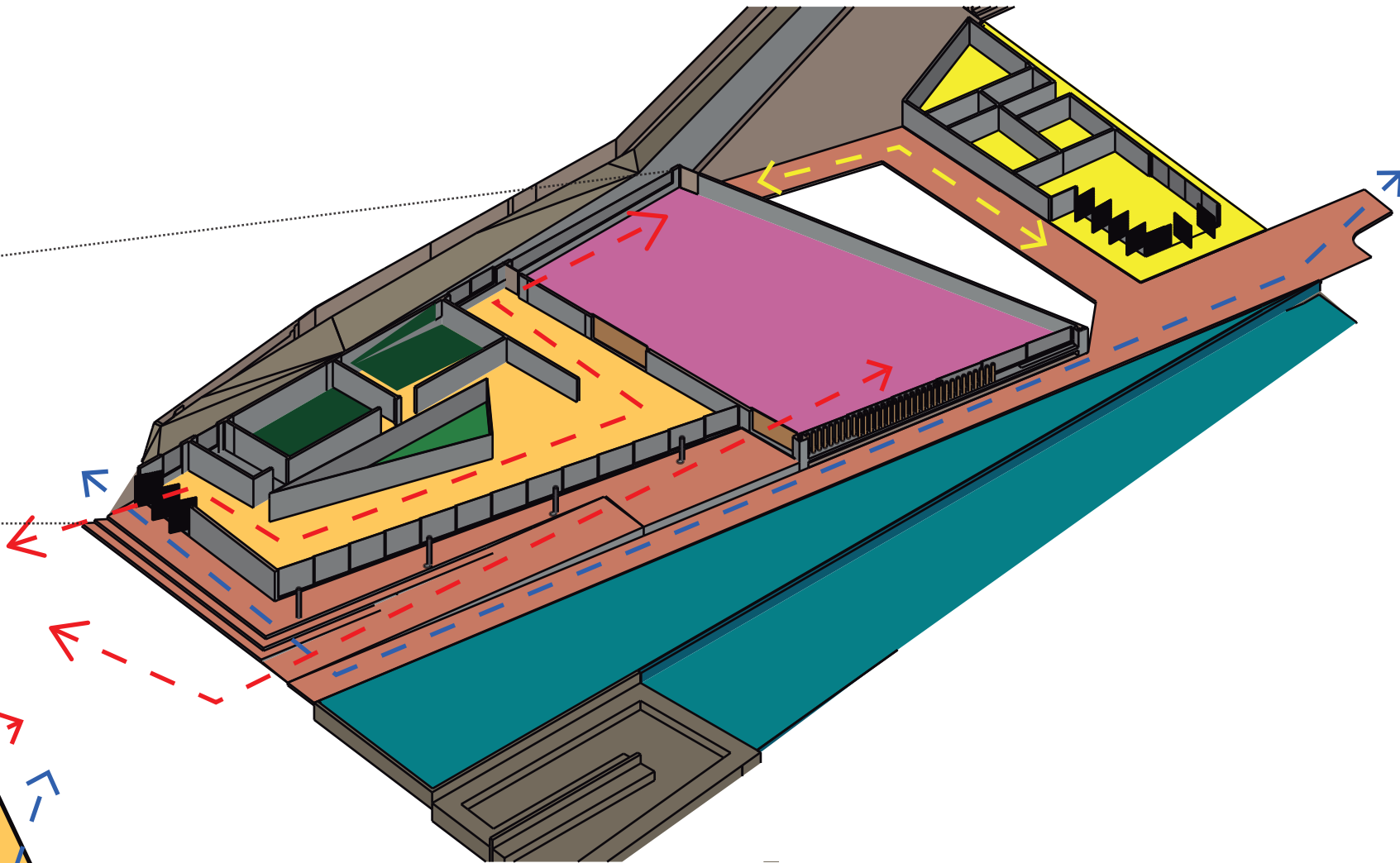
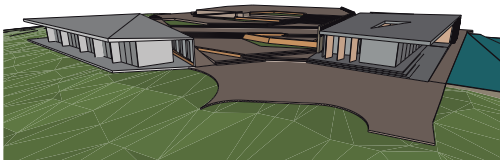
CORTE NA TOPOGRAFIA PARA
IMPLANTAÇÃO DOS EDIFÍCIO



IMPLANTAÇÃO HORIZONTAL
INTEGRANDO COM A PAISAGEM
E PRAÇA ARTICULAND ESTES



SOLUÇÃO OBTIDA EM MEIO
NIVEIS ATÉ O TOPO DA PRAÇA



- CIRCULAÇÃO INTERNA
- CIRCULAÇÃO EXTERNA
- CAFÉ | PRAÇA DE ALIMENTAÇÃO
- WC'S
- SALAS INTEGRADAS | BIBLIOTECA
- SALA ADMINISTRAÇÃO
- AUDITÓRIO
- CASARÃO MESTRE DISCIPULO
- FLUXOS